



טיולים < טבלת תכנון טיול

אדמית_ כזיב_ כרמל_ נוף ים_ WAZE_ קמפינגים_ קישורים_

טבלת 3 ימים טיול בגליל עליון
שרך בצת, כזיב

3	3	2	1	בית	א. בוקר
נוף ים כרמל	נוף כרמל	גורן - נחל כזיב	אדמית - מעיין כרכרה	יער בדרך	
					א. צהריים
					א. ערב
בית	קמפינג כרמל	מצפור גורן		חניון אדמית	א. לינה

WAZE

7גג7 ל אדמית_ ל גורן_ ל יגור_ 4גג4 5גג5 6גג6 7גג7

קמפינגים

7בב7 אדמית_ פ. גורן_ חוף ים_ קק"ל כרמל 5בב5 6בב6 7בב7

קישורים

7גג7 ל אדמית_ ל גורן_ ל יגור_ 4גג4 5גג5 6גג6 7גג7

אדמית_ כזיב_ כרמל_ נוף ים_ WAZE_ קמפינגים_ קישורים_

אדמית_ מעיינות כרכרה נחל שרך

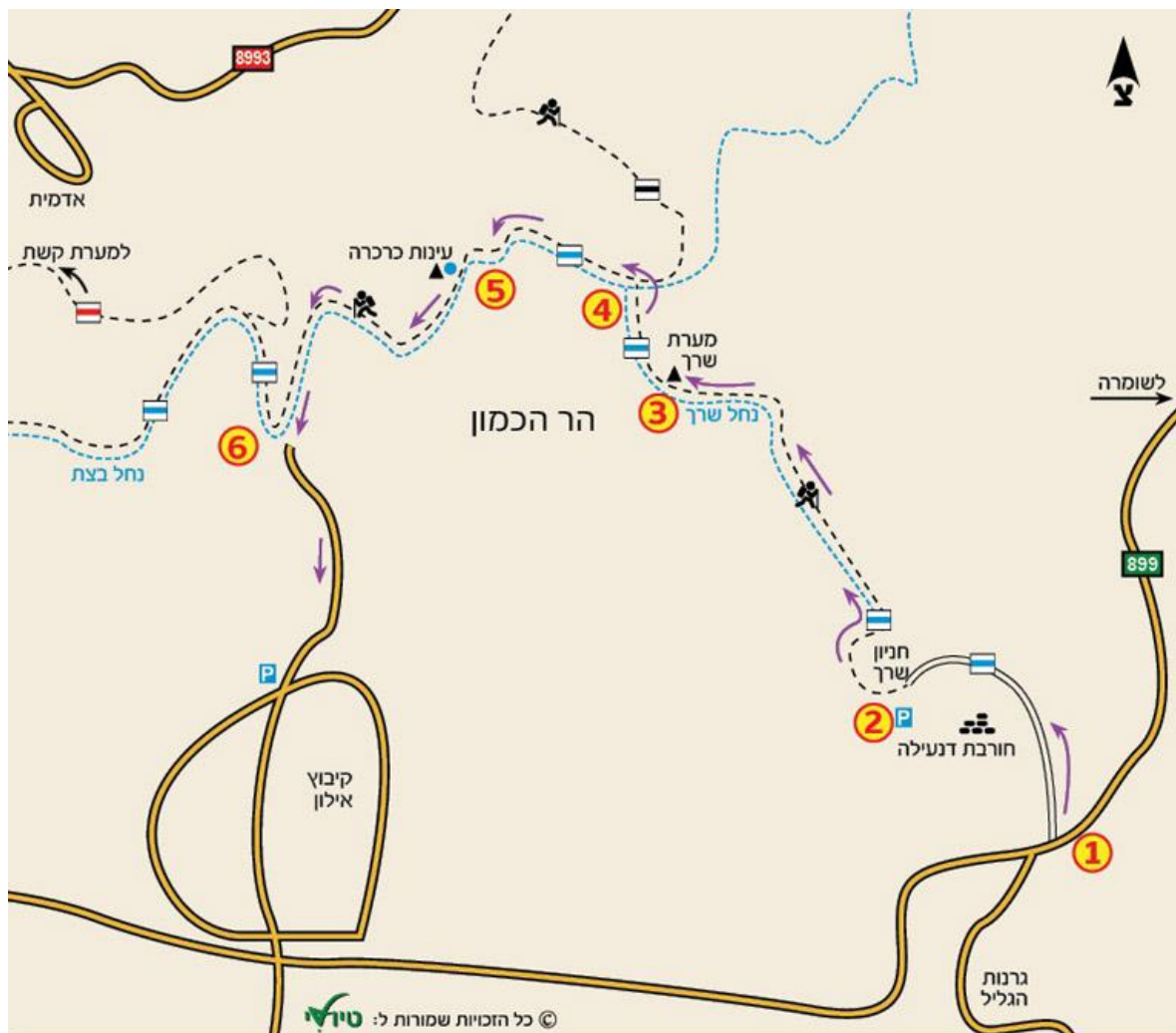
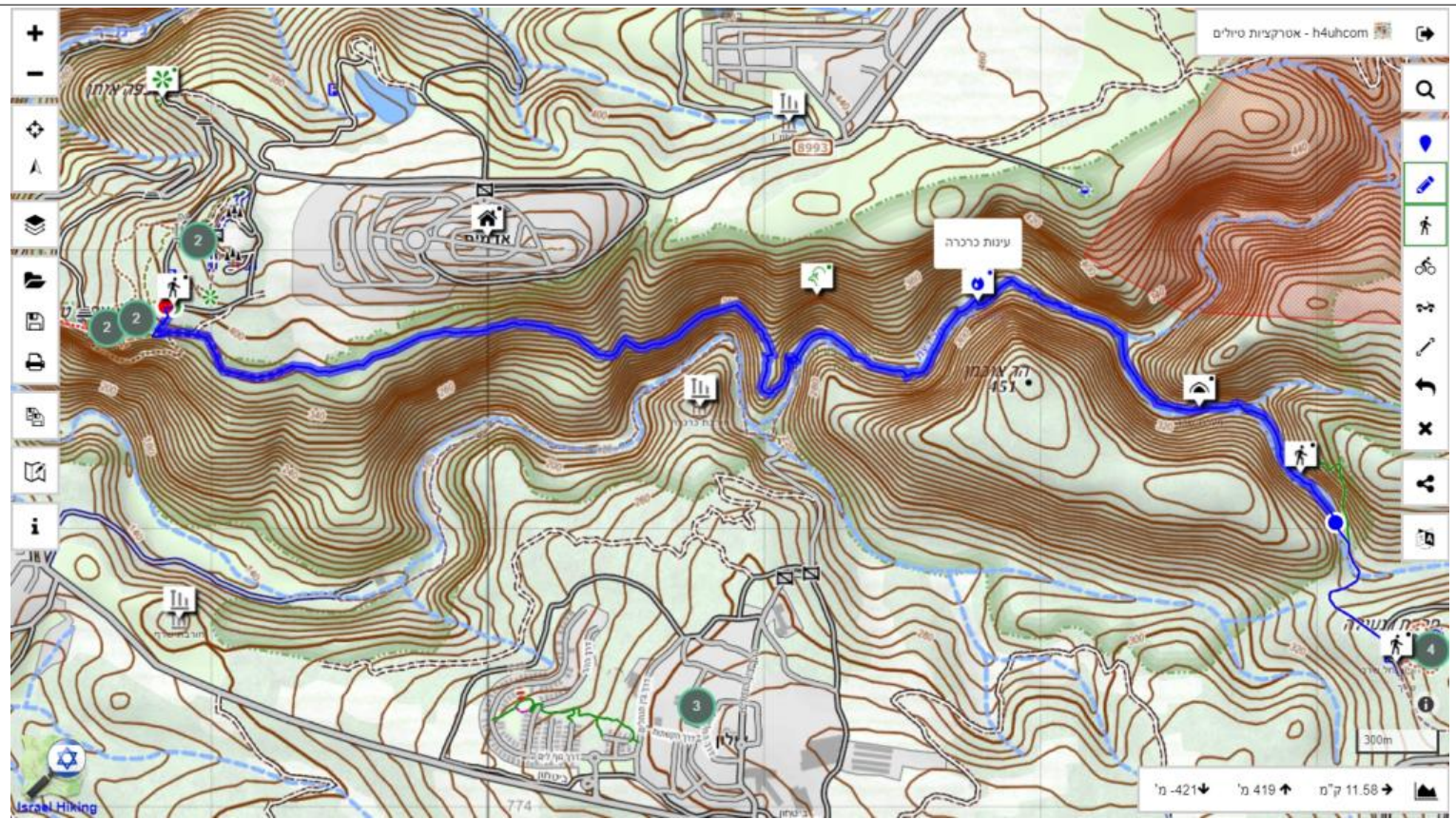
מים שפירים, נקיים, ראויים לשתית אדם, מוזרמים מצינורות מי שתיה אל מעיינות כרכרה, לבריכות שכשוך בגובה 20 ס"מ. מים שפירים | מים – פורטל המים של ישראל

<https://www.water.org.il> > מים-שפירים

https://amudanan.co.il?url=https://www.nakeb.co.il/static/gps/gpx/nakeb_167.gpx

שביל טיול מעגלי רגלי_אדמית - מעיין כרכרה_בצת_שרך_11580 מטר

<https://israelhiking.osm.org.il/share/wuh88V4F8Q>



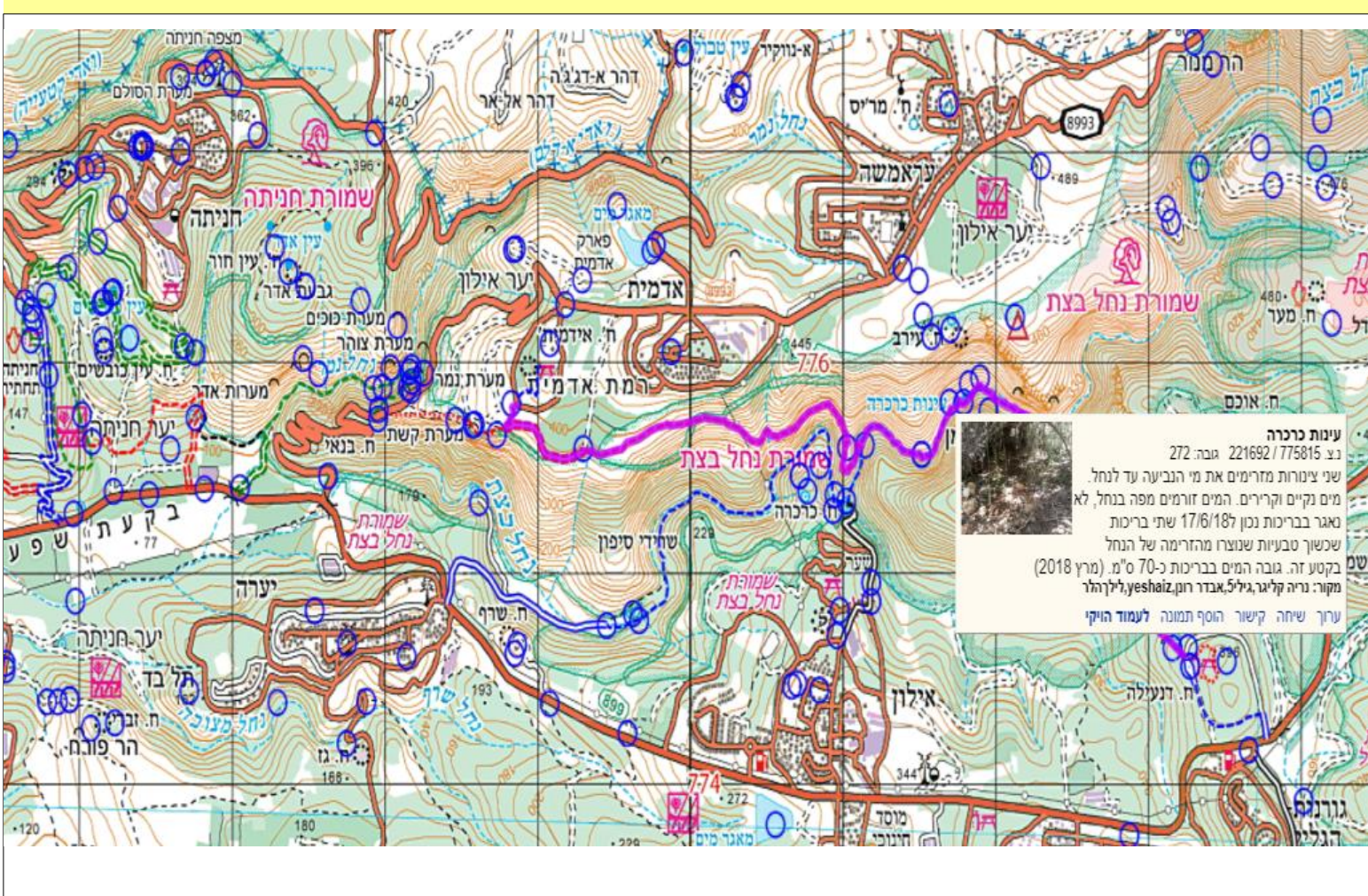
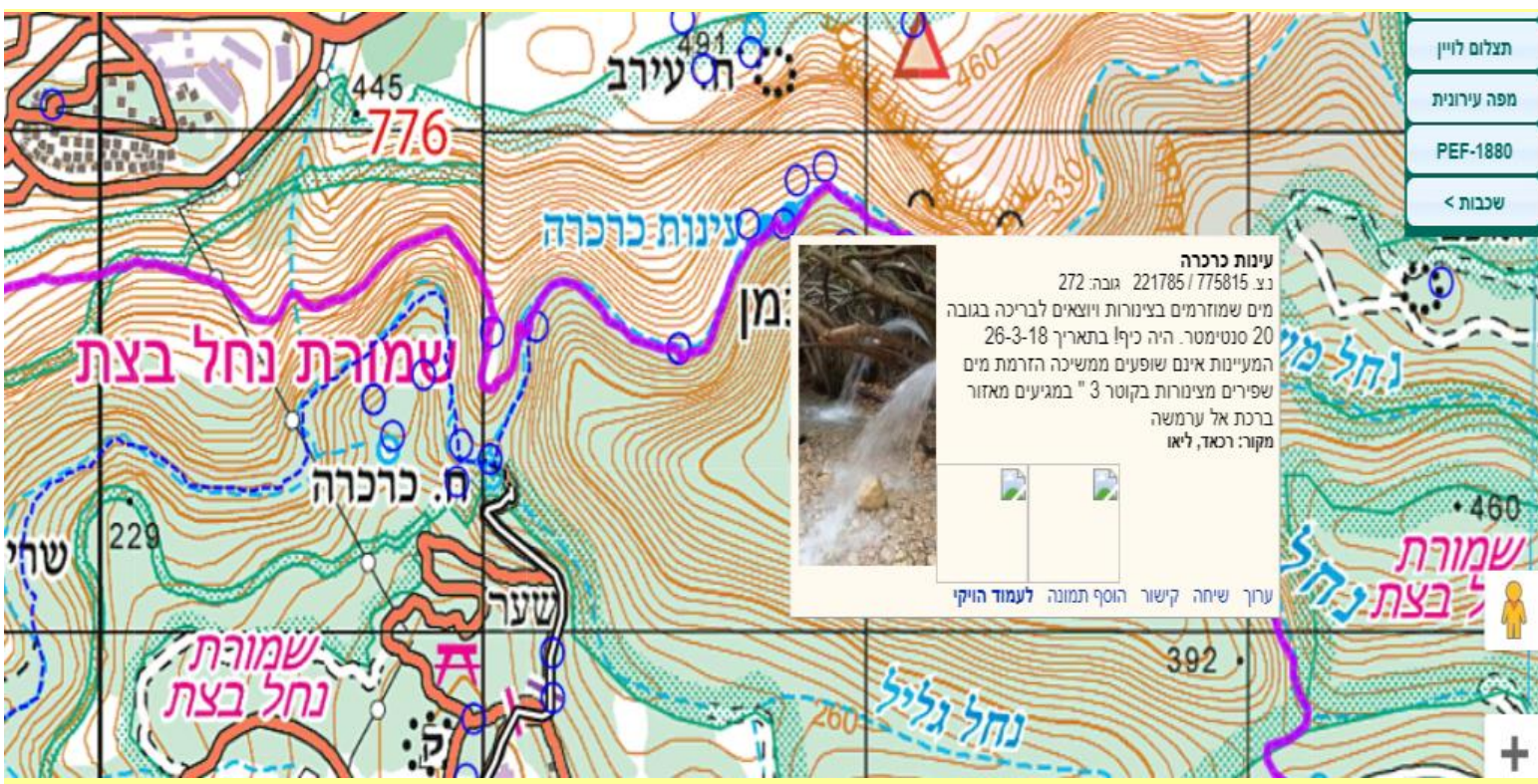
צבע סימון שבילים בשטח		נקודת עניין		נקודת תצפית		מסלול להולכי רגל	
סימון שביל ישראל בשטח		חניון לילה, אתר קמפינג		נקודת גובה		מסלול לרכבים 4x4	
כיוון ההתקדמות במסלול		נקודה בתאור המסלול		אתר היסטורי		נחל	
						כביש	

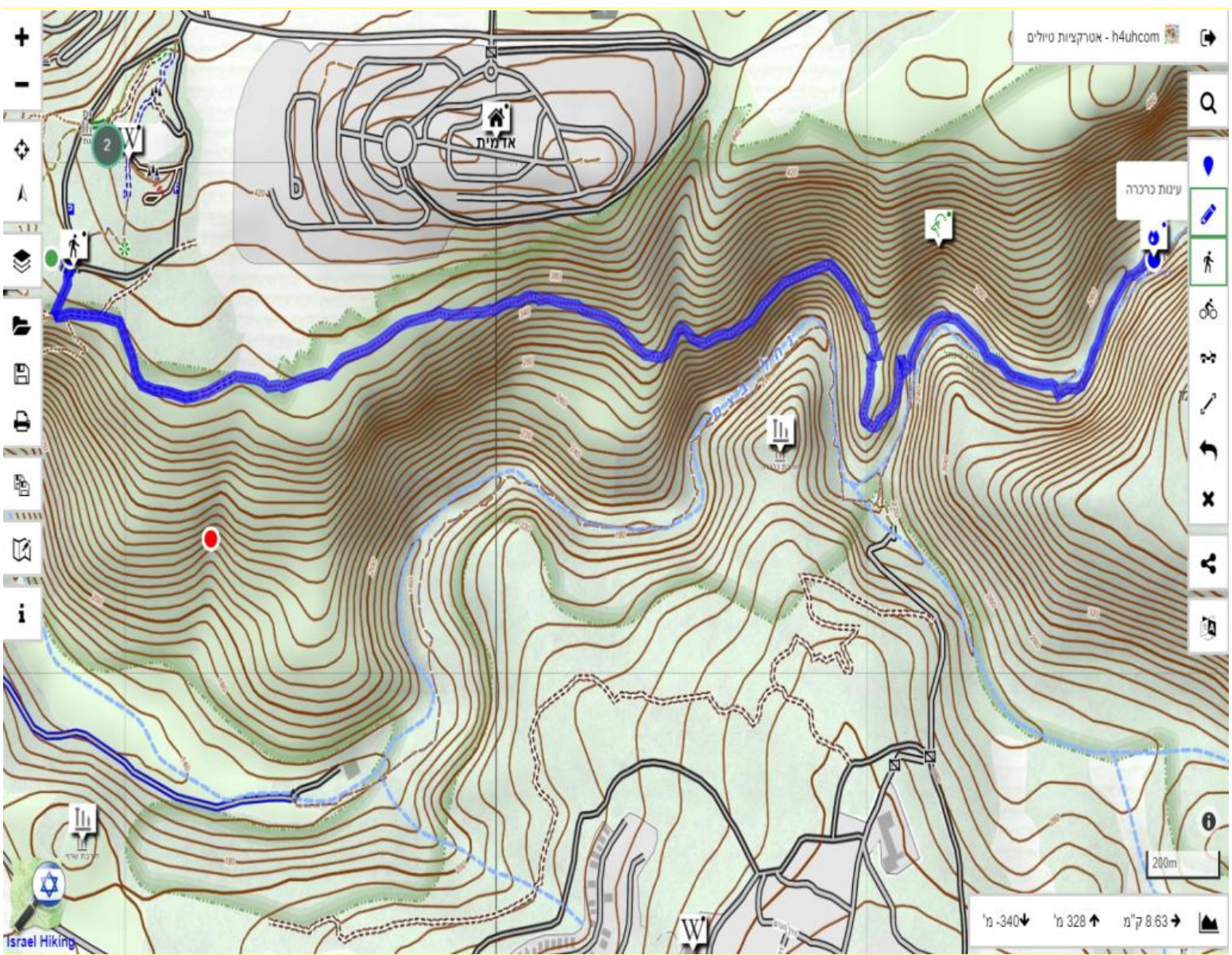
תצלום לוויין

מפה עירונית

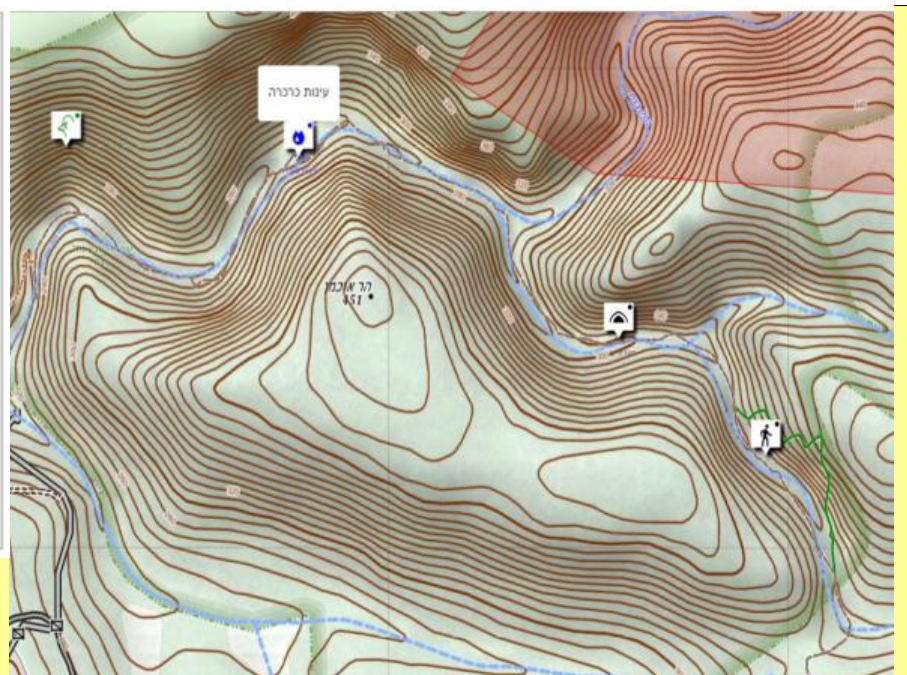
PEF-1880

שכבות <





עינת כרכרה, דצמבר 2012





מערת שרך

נ.צ. 222585 / 775449 גובה: 319

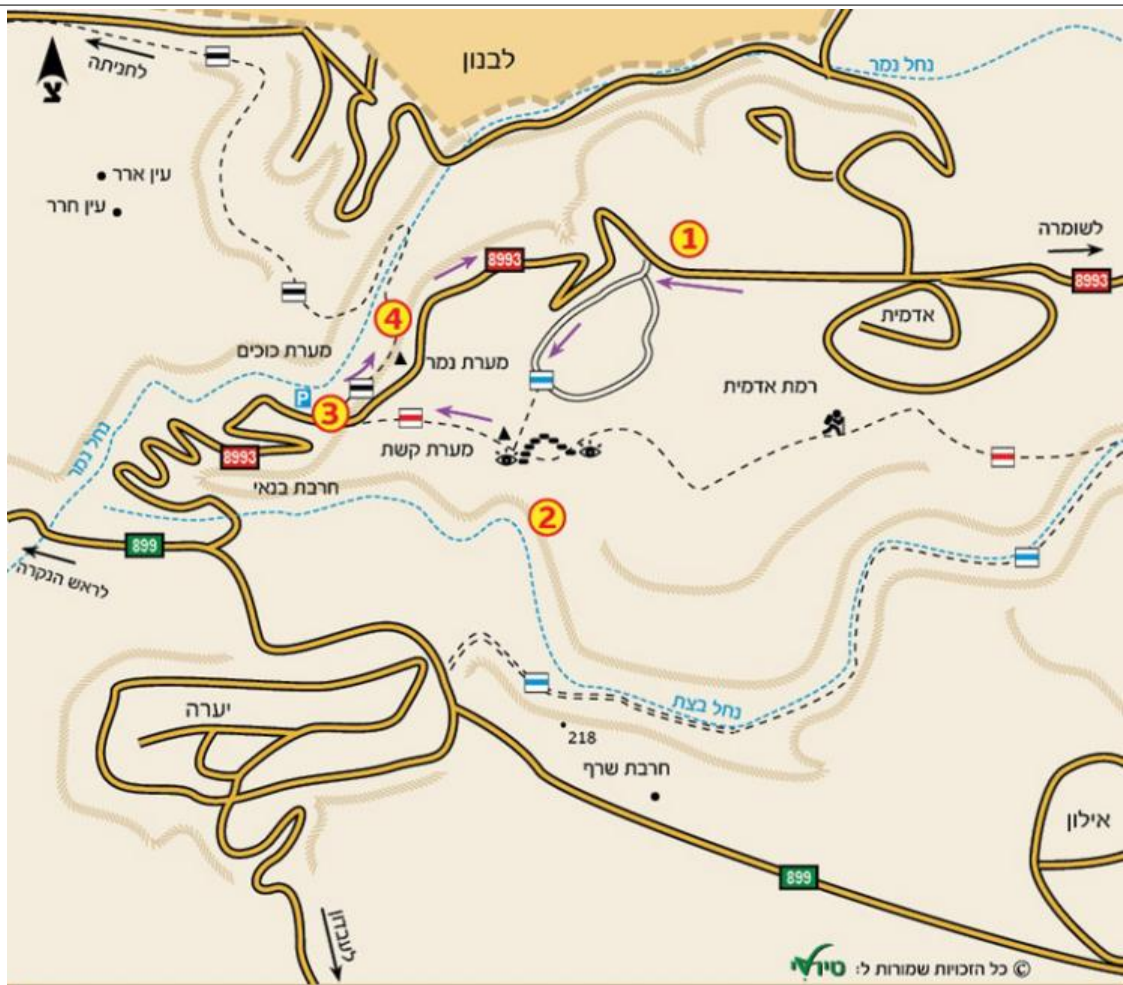


מערת עטלפים הנמצאת במרכז נחל שרך. יש להצטייד בפנס במהלך הטיול במערה, יש מחזירי אור על הקירות של המערה המסמנים את היציאה מהמערה: מחזירי אור לבנים - מסלול ארוך 30 דקות. מחזירי אור כתומים - חזרה לכניסה. במערה 2 מסלולים, הראשון: מתאים לכולם נכנסים למערה מגיעים לחדר ראשי שממנו אם ממשיכים ישר וימינה יוצאים אחרי דקה (מרחק קצר מאוד). השני: מסלול שאורכו קרוב ל-200 מטר (כ-20 דקות). מיועד למיטבי לכת בלבד. הסיור במערה דורש טיפוס על יתדות זחילה על ארבע.
(המשך בעמוד הויקי).

מקור: Makoov, שירין בן, Djordan, הדס טל, Oferakrish, Idolevin, נירים בשטח, ביתאלניק, נריה קליגר, ירודמן, שועל הנגב, דודו 1, חוגי סיירות, Alex. K, שמולקי, ערן ליבנה, יאיר גלסר, ליאו



ערך שיחה קישור הוסף תמונה לעמוד הויקי



צבע סימון שבילים בשטח		נקודת עניין		נקודת תצפית		מסלול להולכי רגל	
סימון שביל ישראל בשטח		חניון לילה, אתר קמפינג		נקודת גובה		מסלול לרכבים 4x4	
כיוון ההתקדמות במסלול		נקודה בתאור המסלול		אתר היסטורי		נחל	
						כביש	

טיול בפארק אדמית: <https://www.eyarok.org.il/trip.aspx?id=128>

מאדמית לעינות כרכרה 3D:

<https://www.nakeb.co.il/hike/167>

* **10.10.2014** הכניסה למערה **אסורה** עקב חשש לקרציות קדחת המערות (יש שלט אזהרה צמוד לפתח).

* **9.4.2015** הכניסה **מותרת**, ישנו פקח במקום שמסביר. : <https://amudanan.co.il/w/P277632>

מזיקים תברואיים - מידע והתגוננות | המשרד להגנת הסביבה - Gov.il

<https://www.gov.il> › departments › guides › protection_from_sanitary_pests

על פי פקודת בריאות העם, 1940 האחראי לטיפול במפגעי המזיקים הוא בעל השטח שבתחומו נמצאים המזיקים. בפרק זה ... **קרצית המערות** - *Ornithodoros tholozani* - נפוצה **במערות** רבות בישראל ומעבירה לאדם את החיידק הגורם ל"**קדחת** חוזרת" ("**קדחת המערות**"). **קרצית** ... אחד הסימנים למערה נגועה או חשודה הוא **מערה** שיש בה סימנים לכניסת צאן, דרבנים וכד'. **במערות** ...

_ קישורים _

_ קמפינגים _

_ WAZE _

_ נופים _

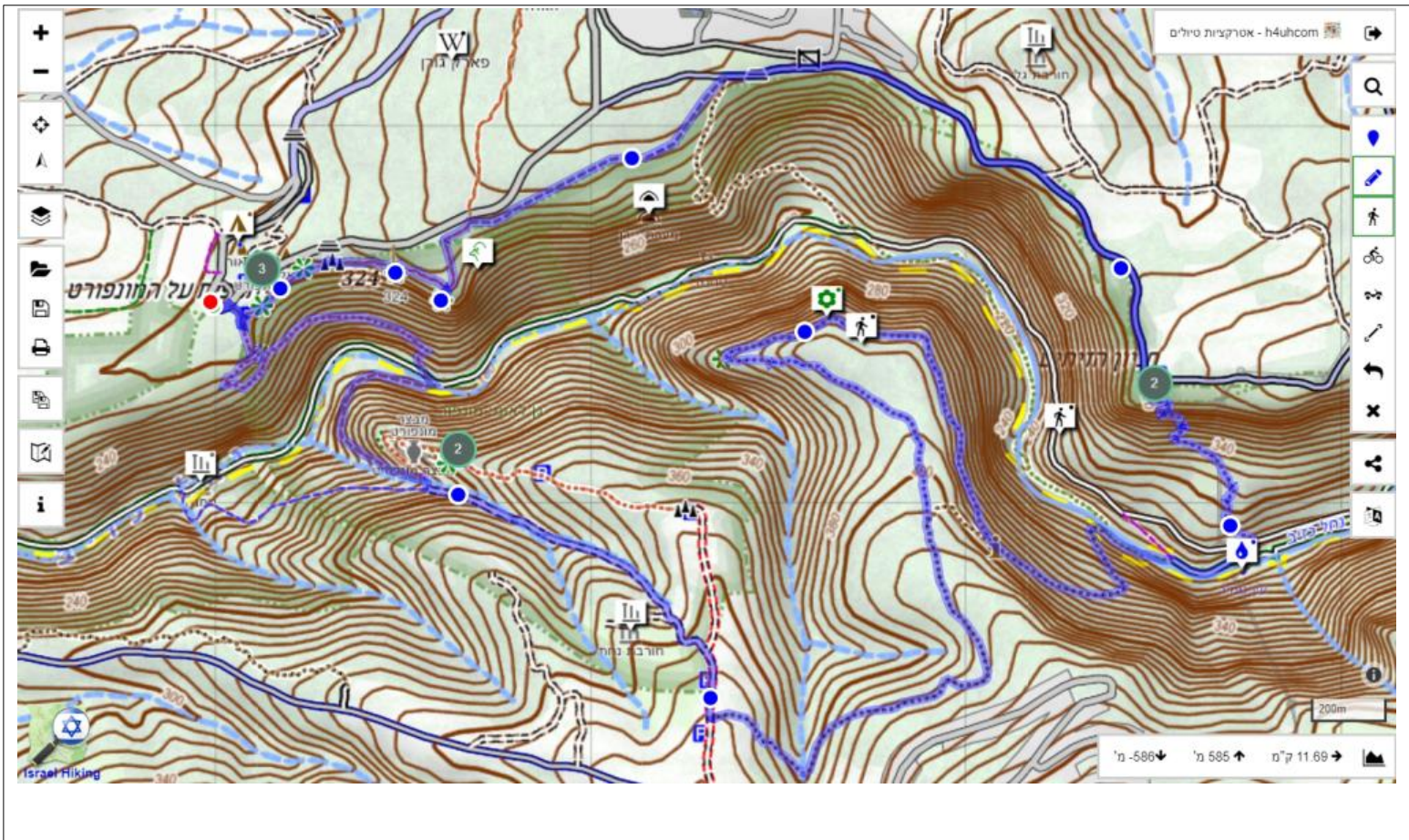
_ כרמל _

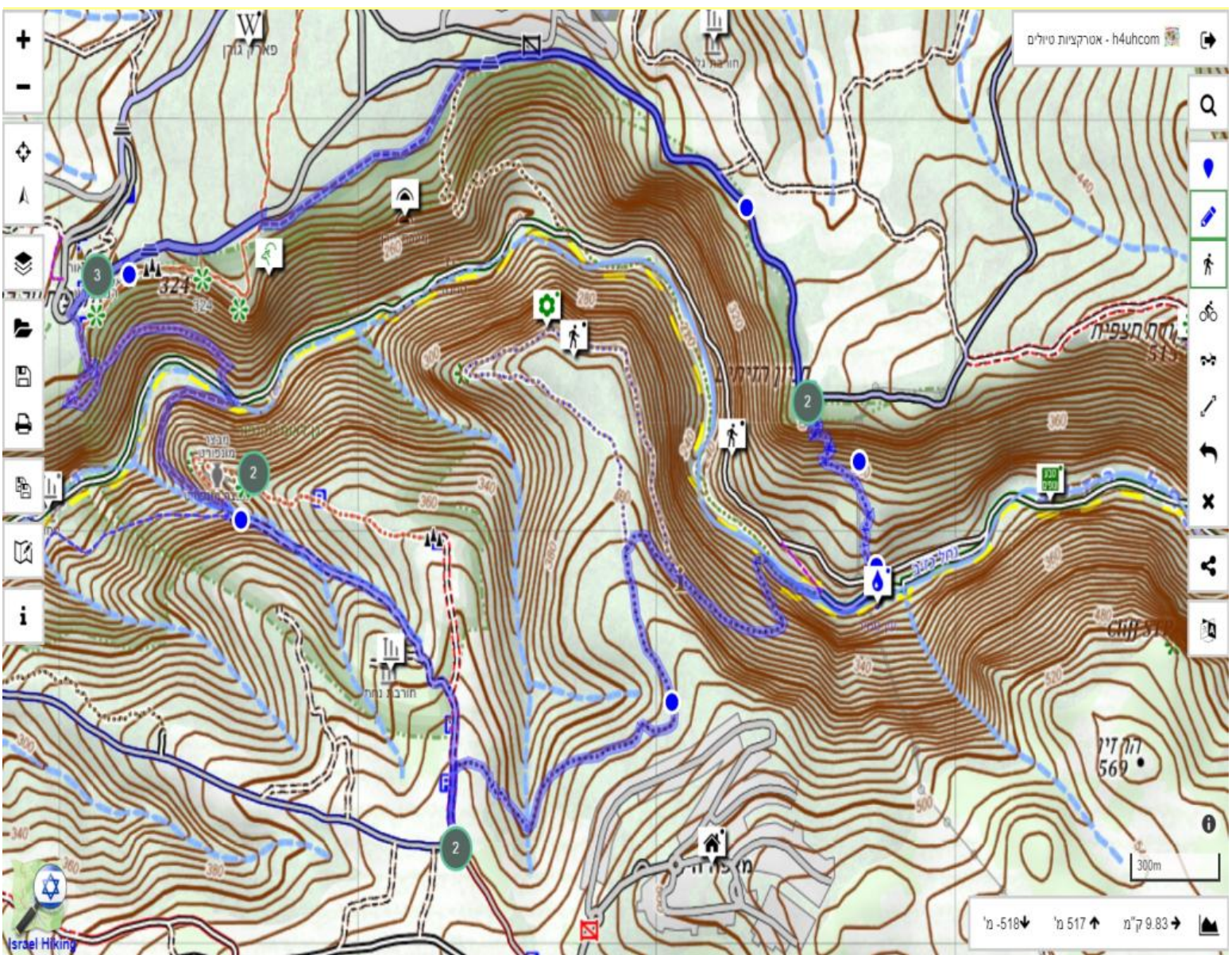
_ כזיב _

_ אדמית _

_ נחל כזיב _ *

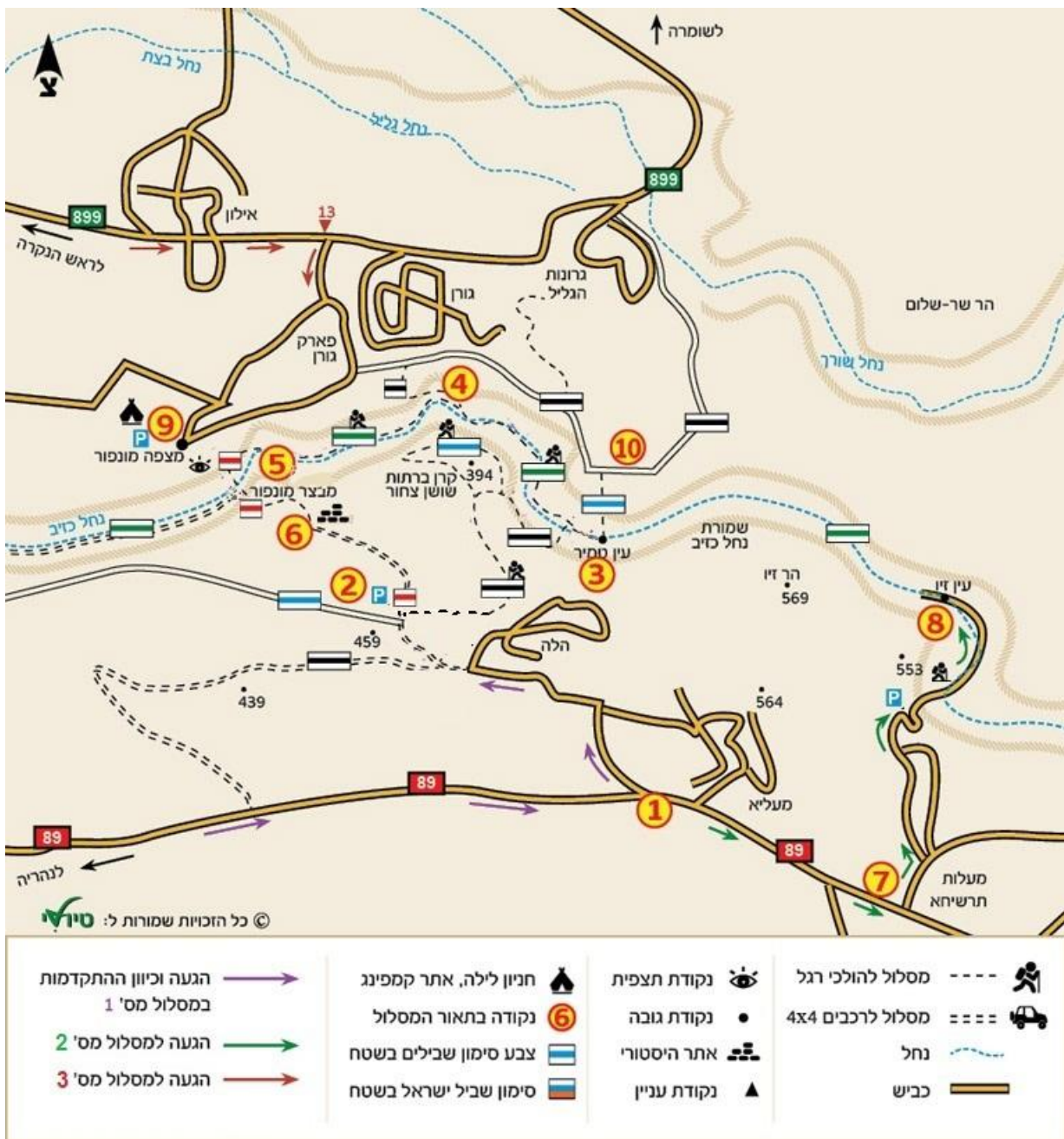
שביל טיול מעגלי רגלי _ תצפית גורן _ נחל כזיב _ מצפורים _ מעיין מים _ 11690 מטר
<https://israelhiking.osm.org.il/share/QRbWYssCJ0>





Israel Hiking

מ' -518 ↓ מ' 517 ↑ ק"מ 9.83 →



<https://www.nakeb.co.il/hike/168> 3D נחל כזיב - מהמונפור לעין טמיר וחזרה דרך קרן ברתות 9.9 ק"מ: <https://www.nakeb.co.il/hike/168>

שביל טיול מעגלי רגלי מצפה הילה - נחל כזיב מצפורים מעיין מים 12320 מטר

<https://israelhiking.osm.org.il/share/oRQa7TP8Ls>

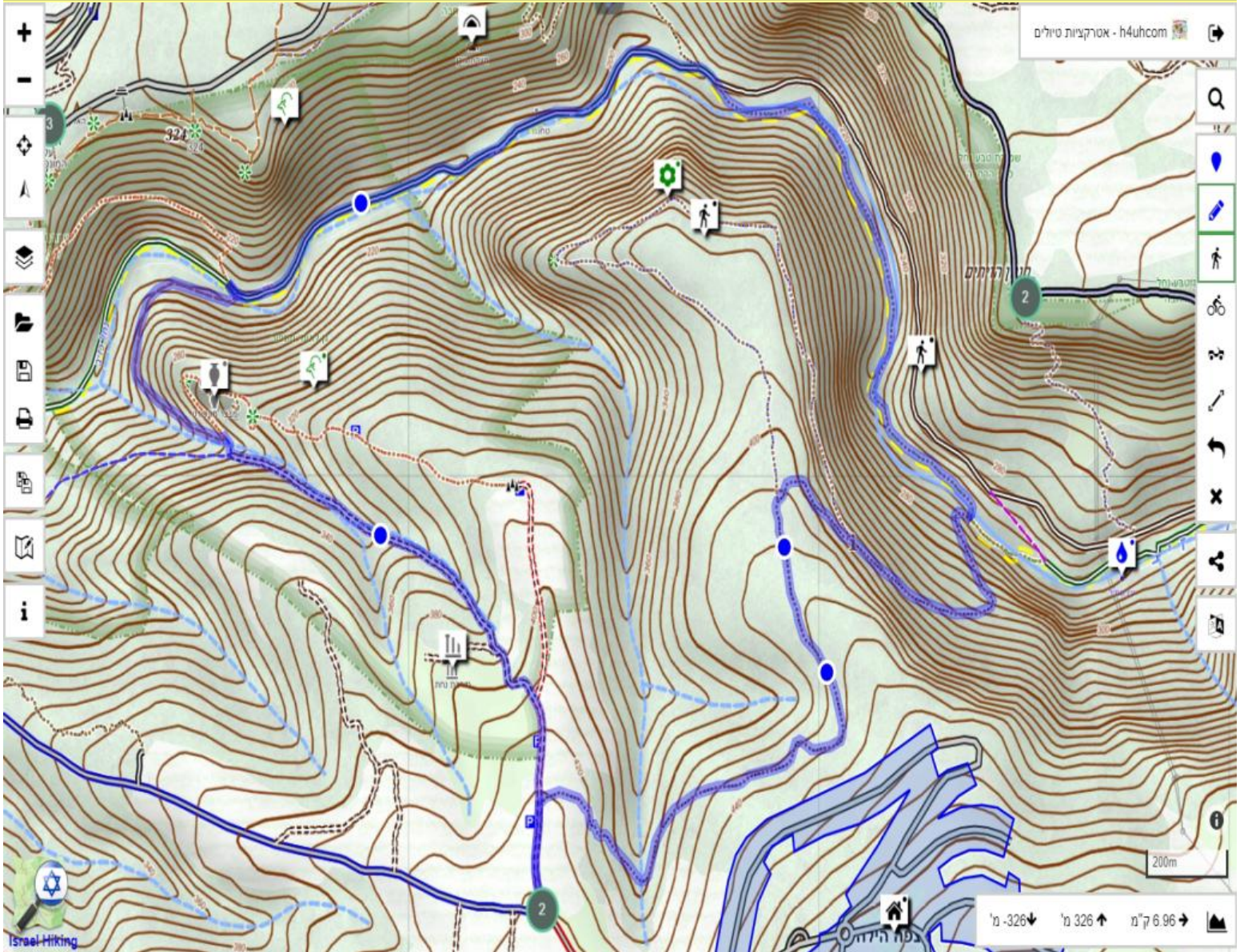
שביל טיול מעגלי רגלי מצפה הילה - נחל כזיב מצפורים מעיין מים 9830 מטר

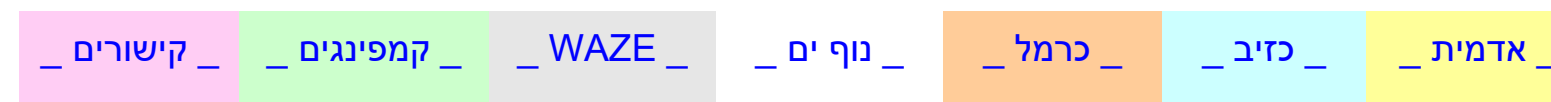
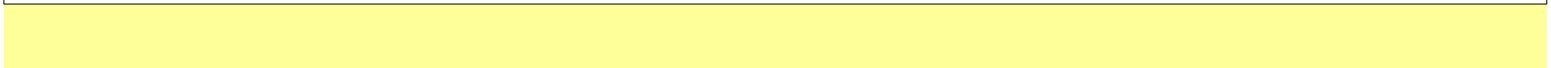
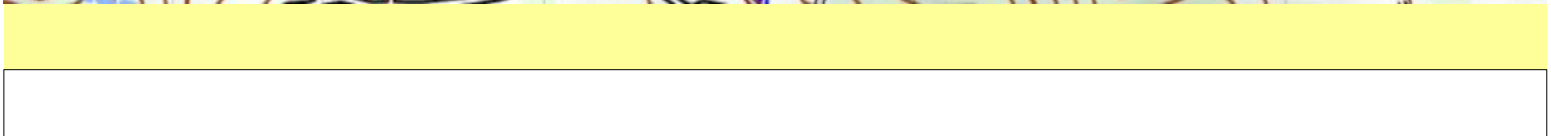
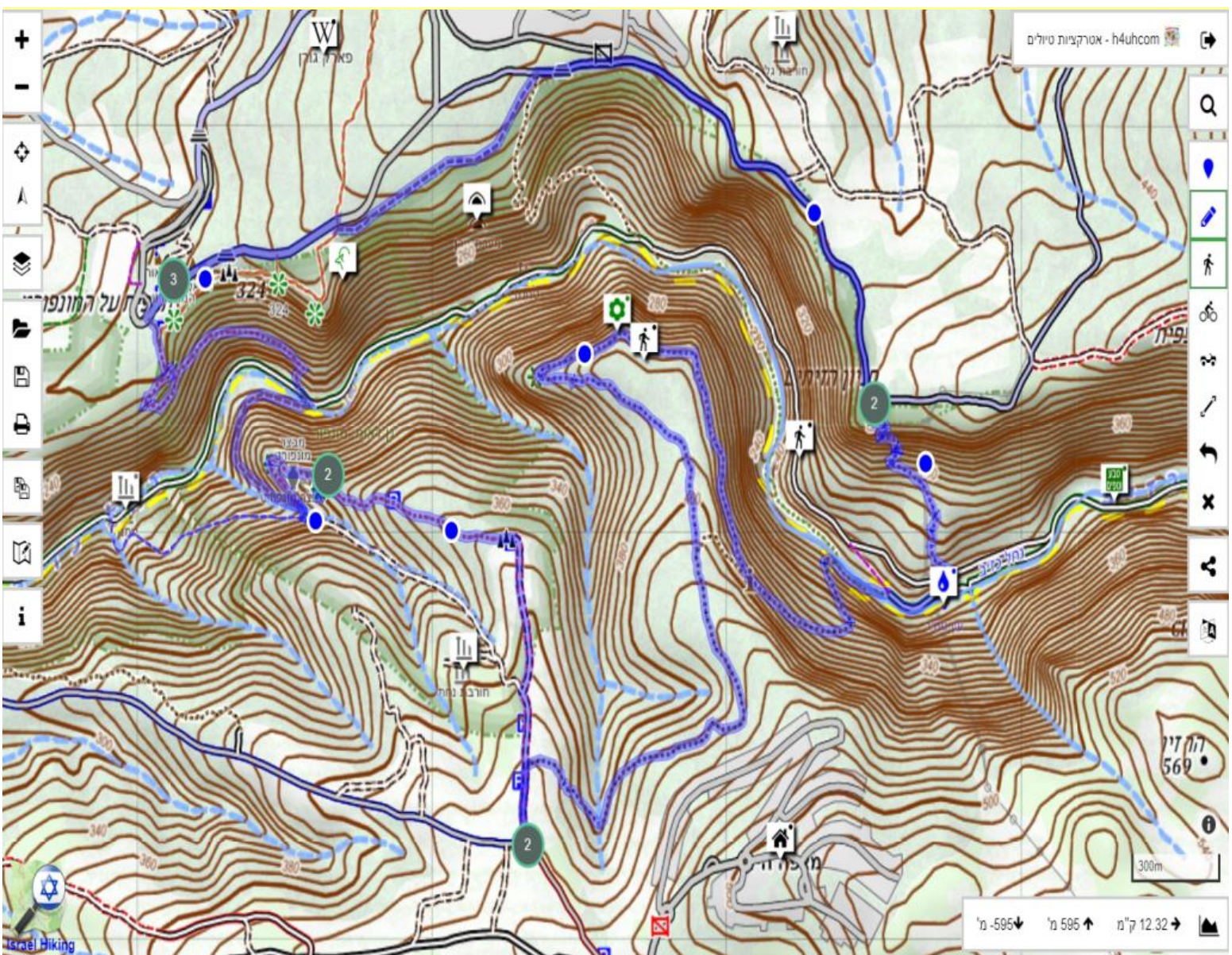
<https://israelhiking.osm.org.il/share/PmWbi4BEQZ>

נחל כזיב: <https://www.tiuli.com/tracks/8/כזיב> : מסלול טיול מעגלי בנחל כזיב

<https://israelhiking.osm.org.il/map/15.77/33.0431/35.2372>

כביש 89 < צומת מרומזר [1 במפה] < מצפה הילה < **שביל שחור**. ממשיכים בכביש עוד כ 300 מטר ויורדים ימינה לדרך עפר בסימון שבילים **אדום** < **מגרש חנייה** [2], שבו מחנים את הרכב (החנייה בעלות של כ 25 ש"ח לכל היום. מי שרוצה להמנע מהתשלום יכול לחזור אחורה לחפש מקום חנייה חלופי). מהחנייה יוצאים שני שבילים: **אדום**, בו נתחיל את המסלול, ו**שחור**, ממנו נשוב).





שביל טיול מעגלי רגלי_מרכז הכרמל_ שביל ישראל_ שביל הצנירים בנחל אורן ומערת ישח_12570 מטר

<https://www.nakeb.co.il/hike/272>

<https://israelhiking.osm.org.il/share/kjORMLWFcU>

מפה מסלול טיול רגלי מעגלי כרמל נחל יגור 7600 מ

<https://israelhiking.osm.org.il/share/pF9yyP2gQG>



אפשרי מהסוף להתחלה
לא



צבע



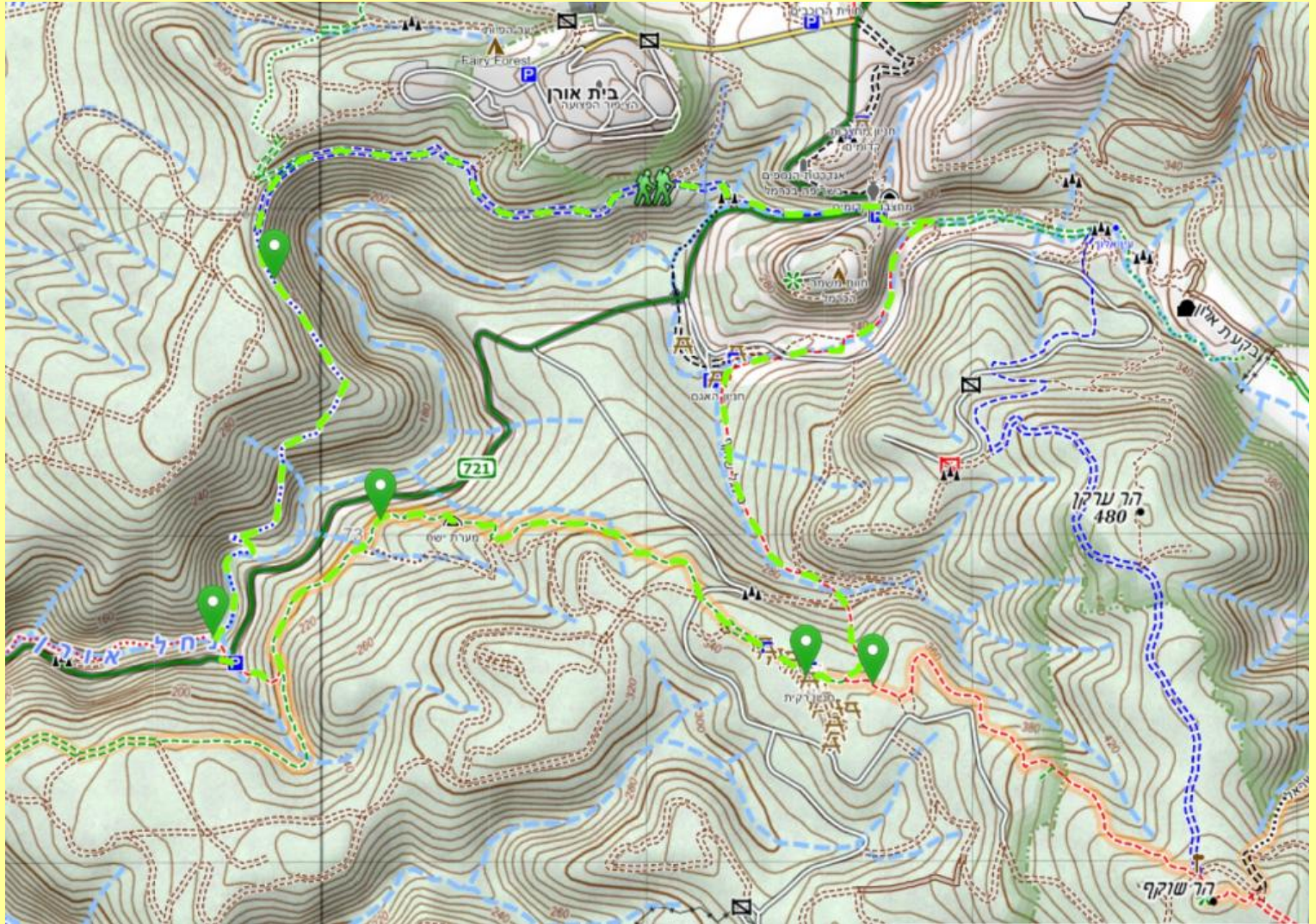
אורך המסלול
8.9 ק"מ



נקודת סיום
חניון חוות משמר הכרמל



נקודת התחלה
חניון חוות משמר הכרמל





▲ ***** ▲

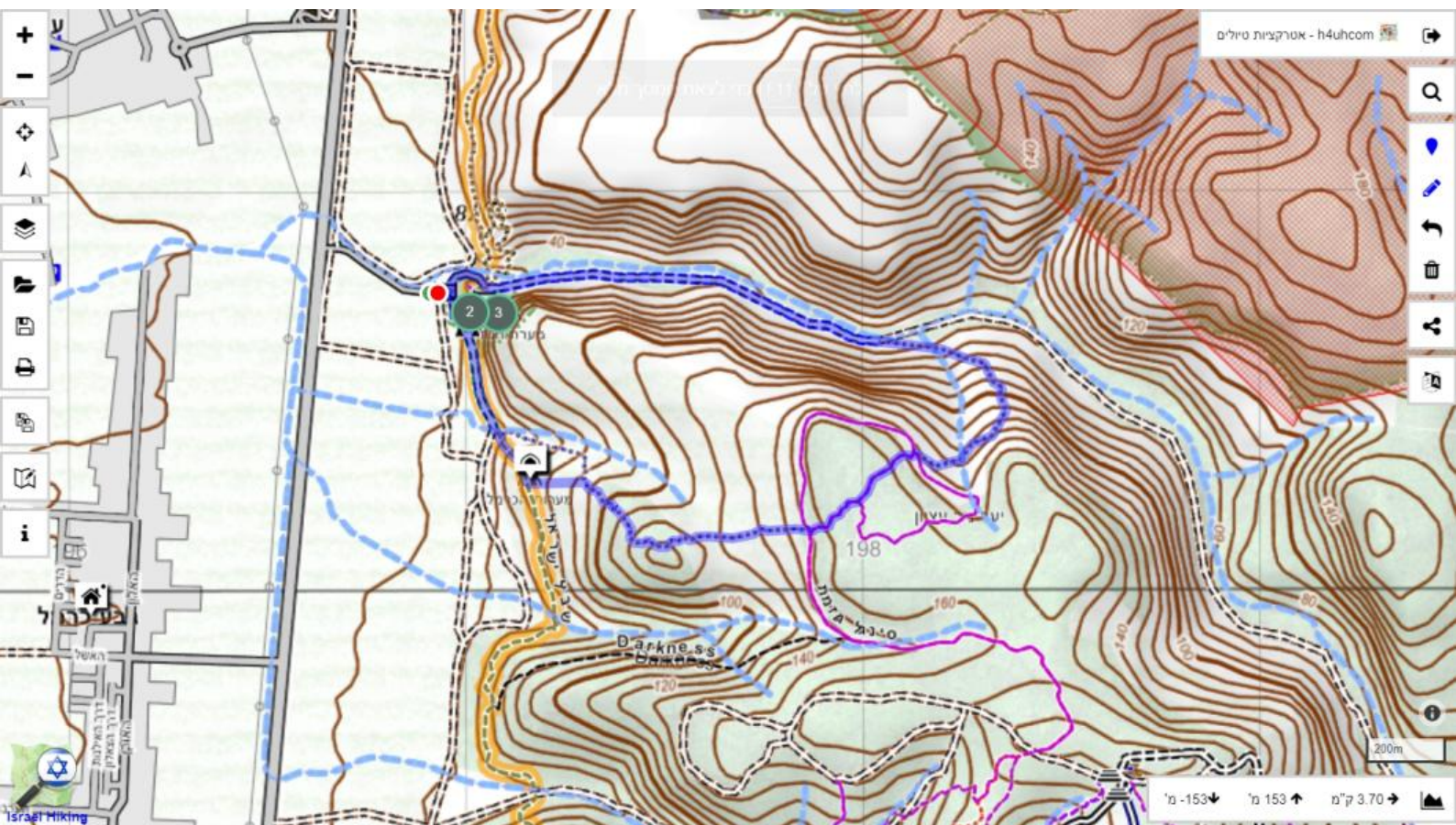
_ אדמית _
_ כזיב _
_ כרמל _
_ WAZE _
_ קמפינגים _
_ קישורים _

נוף ים – מערות הכרמל *

מסלול 3D מעגלי של 4 ק"מ לאורך נחל המערות ועם תצפית למישור החוף: <https://www.nakeb.co.il/hike/347>

מפה מסלול טיול רגלי מעגלי כרמל מערות 5440 מ

<https://israelhiking.osm.org.il/share/tsB9B158AF>



מסלול מעגלי של 4 ק"מ לאורך נחל המערות ועם תצפית למישור החוף:
<https://www.nakeb.co.il/hike/347>
להתחיל מזרחה ולסיים מערבה כדי לראות מלמעלה את נוף מישור החוף.



▲ ***** ▲

__ אדמית __ __ כזיב __ __ כרמל __ __ נוף ים __ __ WAZE __ __ קמפינגים __ __ קישורים __

WAZE *

__ ל אדמית __ __ ל גורן __ __ ל יגור __ 4גג4 5גג5 6גג6 7גג7

מאשקלון ל **אדמית**, מעיינות כרכרה:
<https://www.waze.com/ul?l=33.09676435%2C35.22591552&navigate=yes&zoom=10>
 קמפינג אדמית

מאדמית ל **גורן**, נחל כזיב:

<https://www.waze.com/ul?ll=33.05816949%2C35.23536338&navigate=yes&zoom=13>

2 לילות ב פארק גורן

מפארק גורן ל
חניון פתחת אורנים:

<https://www.waze.com/ul?ll=32.74322002%2C35.02331536&navigate=yes&zoom=10>

שביל הצנירים בנחל אורן ומערת ישח: <https://www.nakeb.co.il/hike/272>

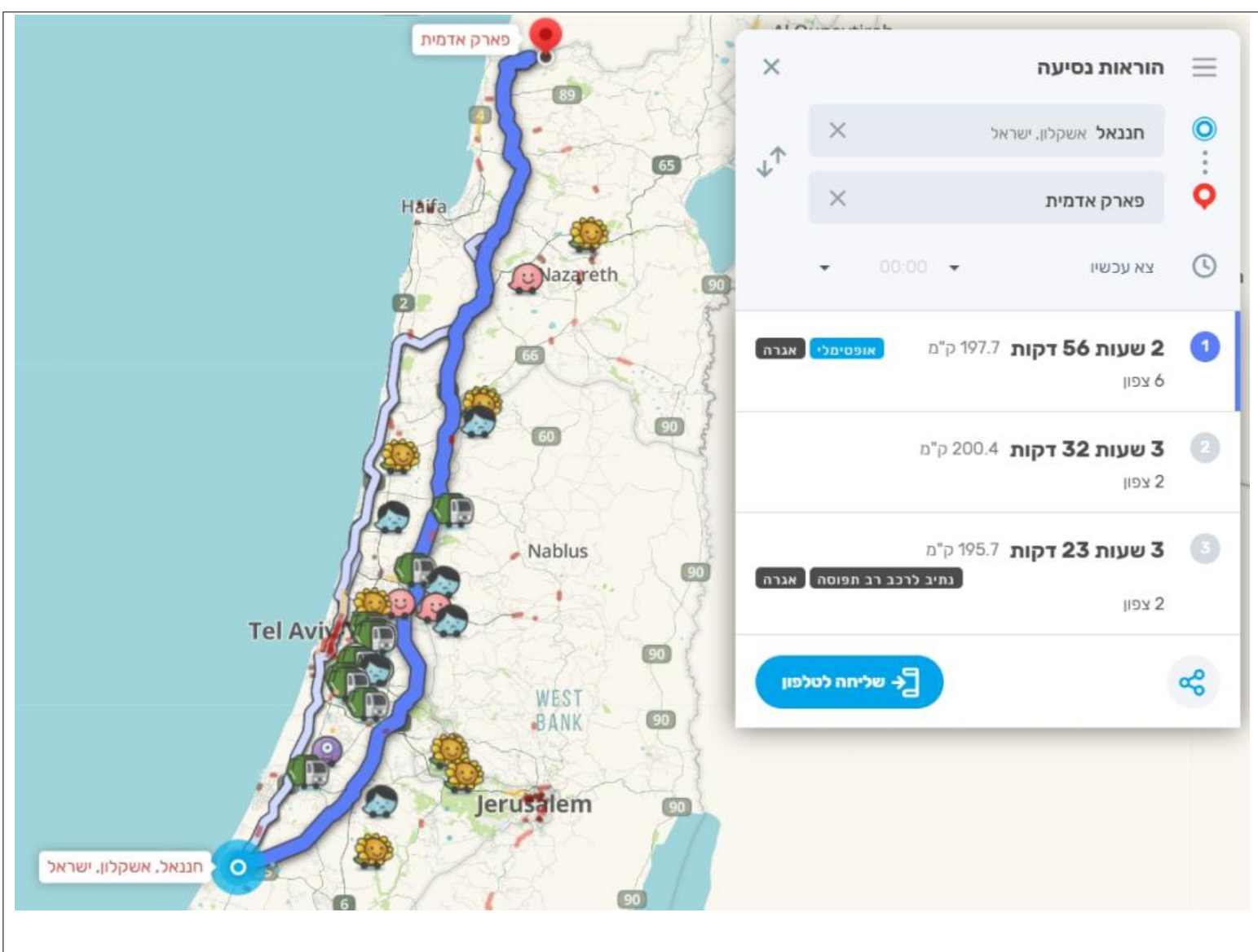
ל **יגור**:

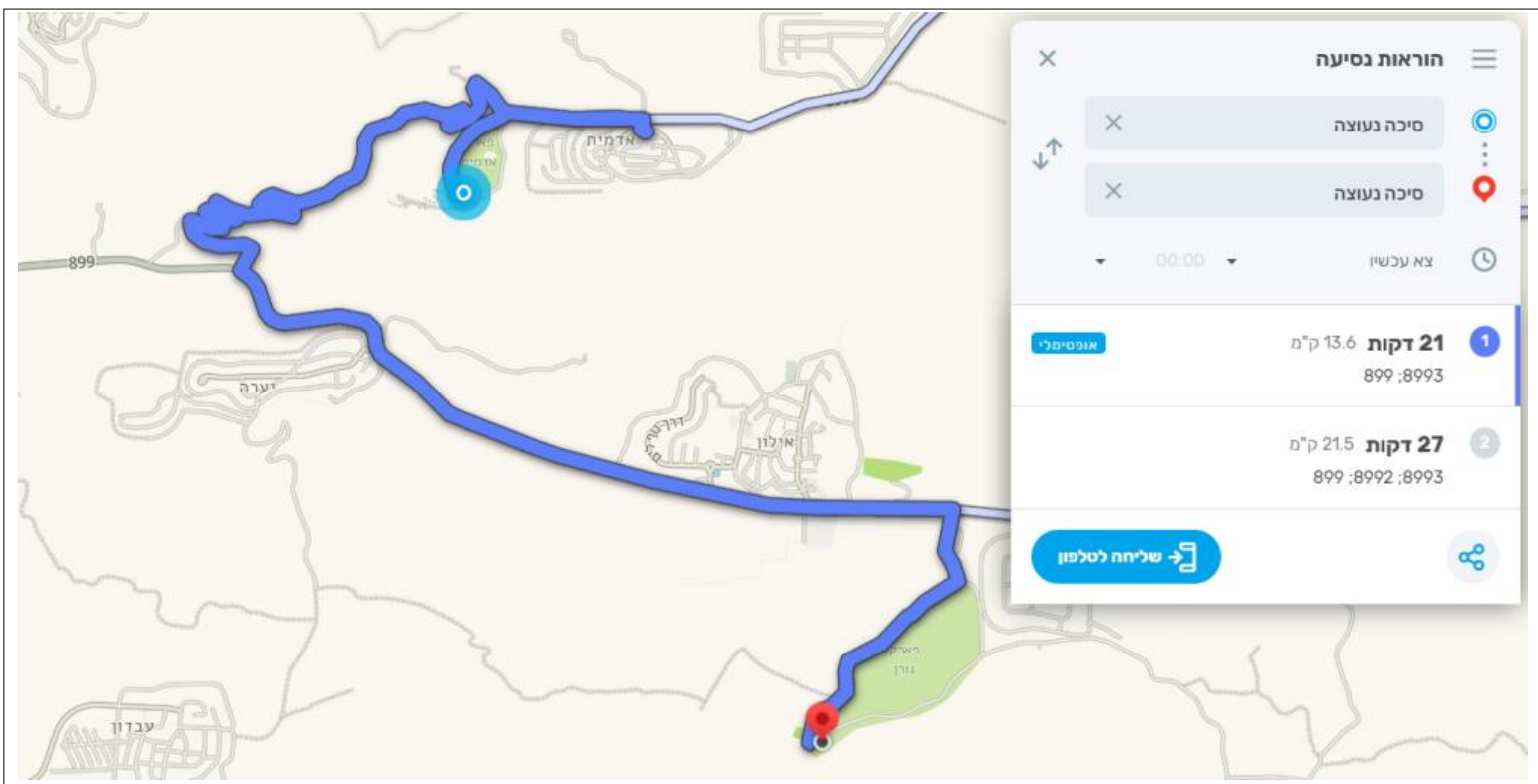
<https://www.waze.com/ul?ll=32.76464329%2C35.08621207&navigate=yes&zoom=10>

ל **פארק המערות**:

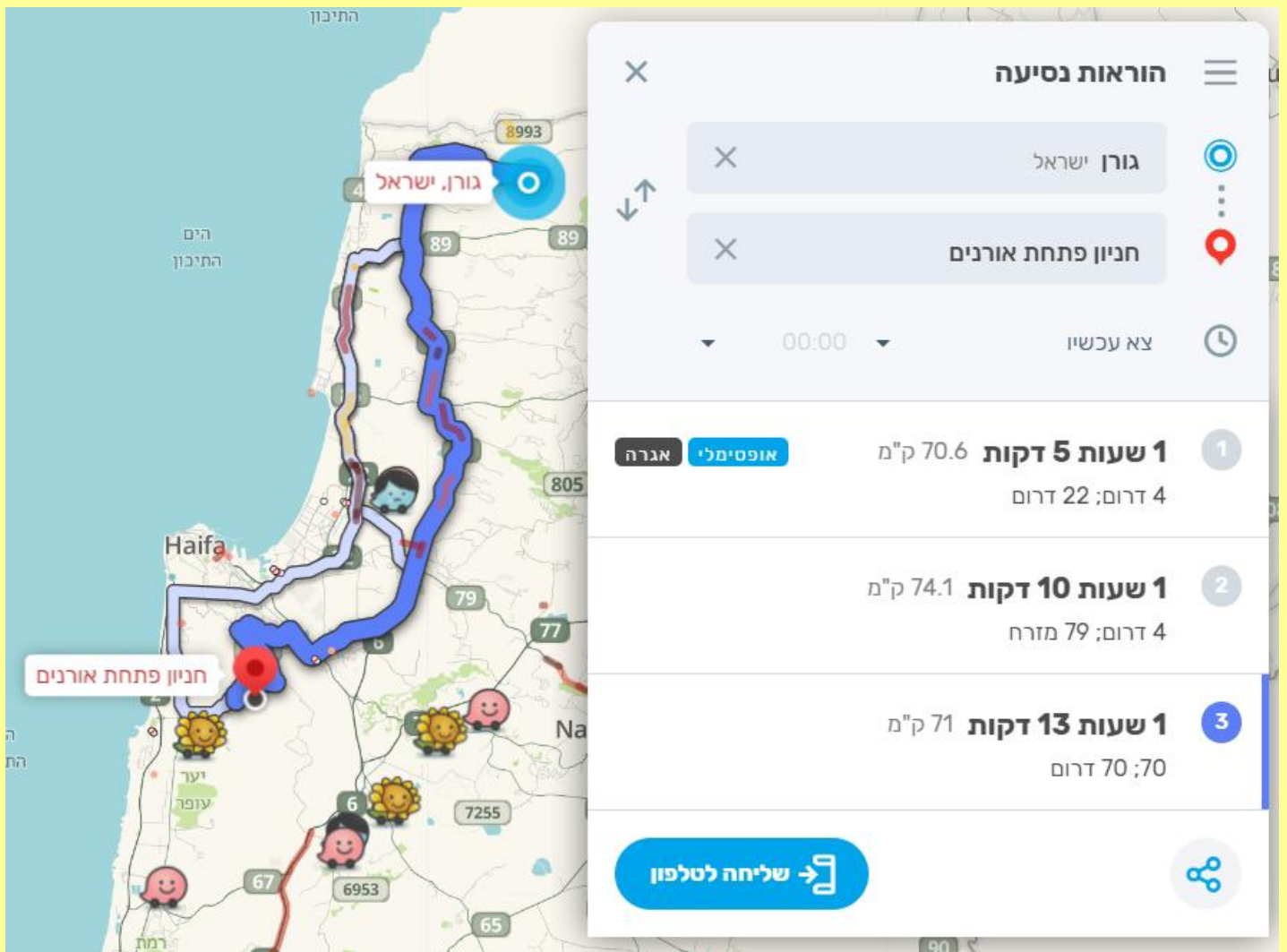
<https://www.waze.com/ul?ll=32.67539022%2C34.96817780&navigate=yes&zoom=12>

הביתה!!!



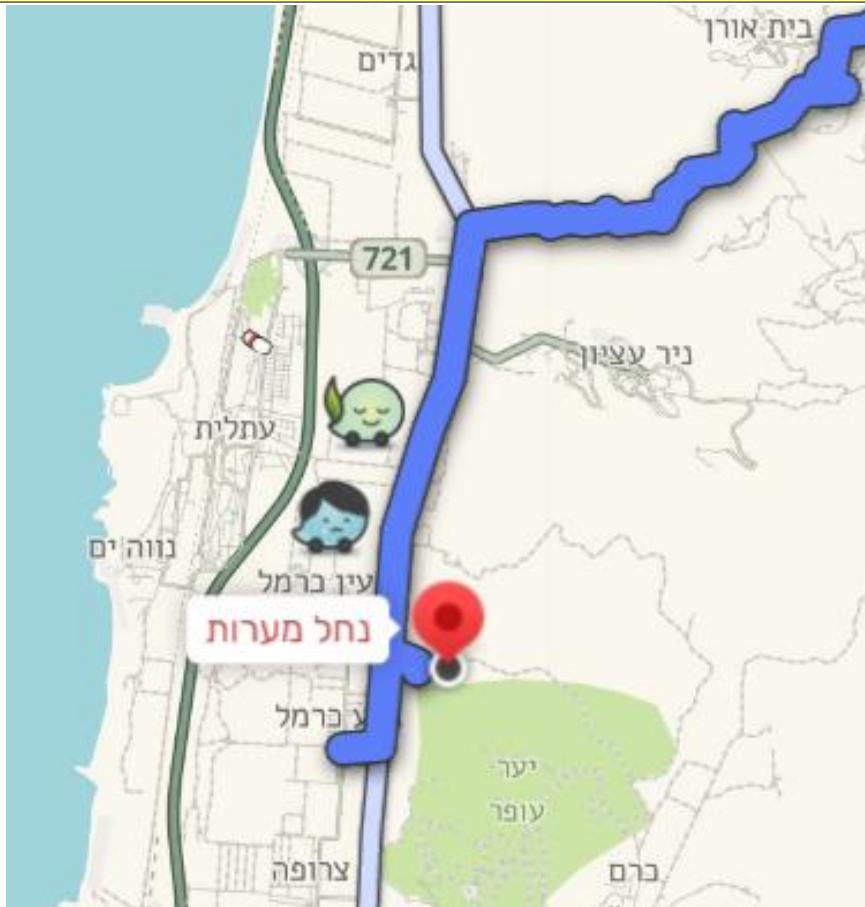


מפארק גורן אל יגור:



מפארק גורן אל יגור:

<https://www.waze.com/ul?ll=32.76464329%2C35.08621207&navigate=yes&zoom=10>



7גג7

6גג6

5גג5

4גג4

_ ל יגור _

_ ל גורן _

_ ל אדמית _

▲ ***** ▲

_ קישורים _

_ קמפינגים _

_ WAZE _

_ נוף ים _

_ כרמל _

_ כזיב _

_ אדמית _

קמפינגים *

7בב7

6בב6

5בב5

קק"ל כרמל

_ חוף ים _

_ פ. גורן _

_ אדמית _

__ אדמית __ __ כזיב __ __ כרמל __ __ נוף ים __ __ WAZE __ __ קמפינגים __ __ קישורים __

קישורים

__ ל אדמית __ __ ל גורן __ __ ל יגור __ 4גג4 5גג5 6גג6 7גג7

מפת סניפי מסעדות **ארומה**: [aroma.co.il](https://easy.co.il) **אוכל** [/https://easy.co.il](https://easy.co.il)

[/https://amudanan.co.il](https://amudanan.co.il)

מפת יום טיולים וסידורים: https://www.google.com/maps/d/u/0/edit?hl=iw&mid=1xZ7_9JkkgzxQ4fiUnSs5XHi5ZfzX_AqQ&ll=32.768638859426886%2C35.033469233616756&z=12

__ אדמית __ __ כזיב __ __ כרמל __ __ נוף ים __ __ WAZE __ __ קמפינגים __ __ קישורים __



7בבב7

6בבב6

5בבב5

קק"ל כרמל

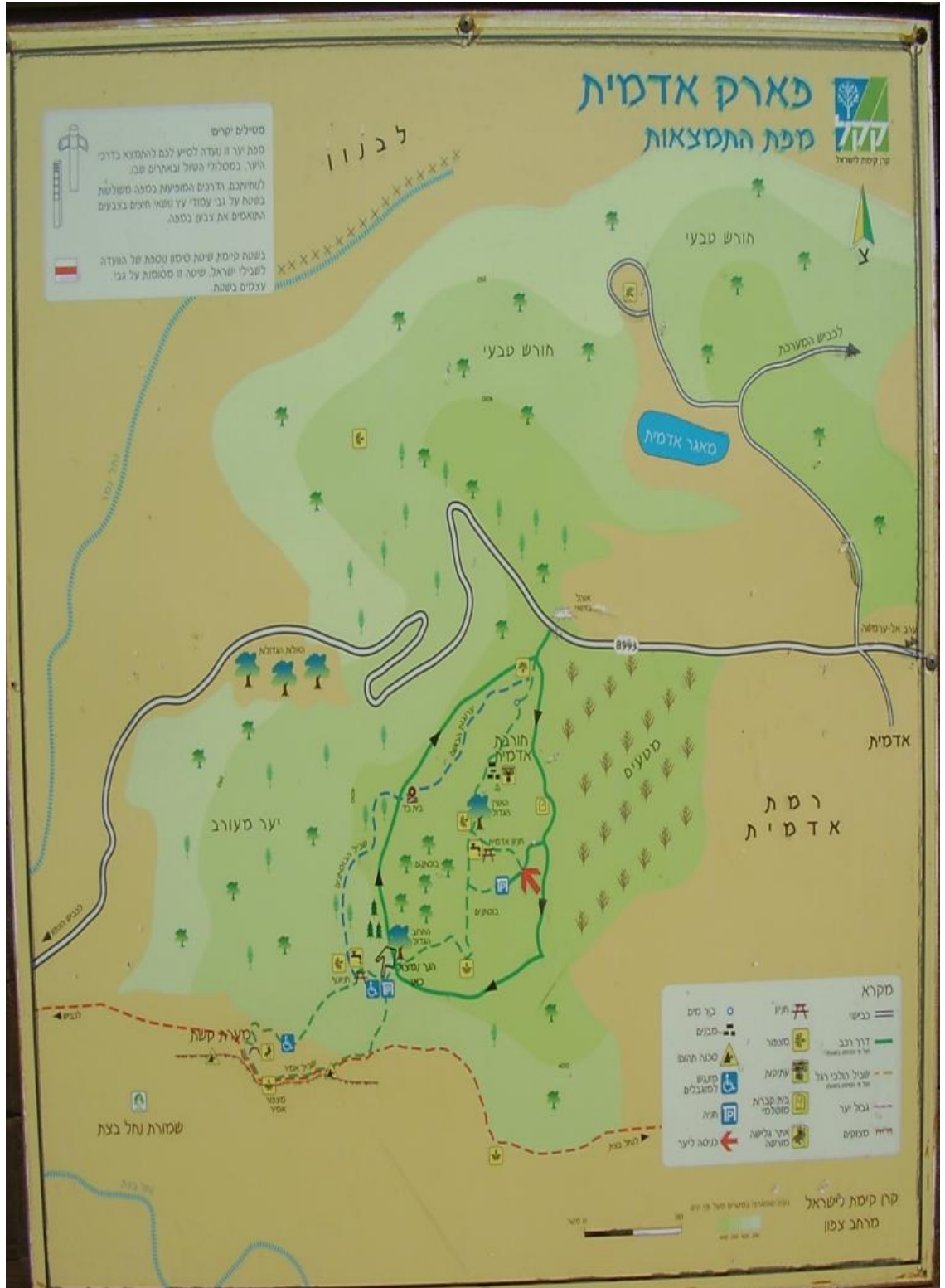
חוף ים

פ. גורן

אדמית

אדמית *

קק"ל < 100 חניוני חנים < אדמית: קמפינג + ברז מים. מסלול טיול מעגלי.



קק"ל < חנינוף פארק אדמית טלפון:

פארק אדמית

פארק אדמית נמצא ברמת אדמית שממנה נשקפים הנופים ההרריים של הגליל המערבי ומפרץ חיפה. מצוקי נחל בצת ונחת נמר. קק"ל הכשירה כאן חניונים ובהם שולחנות פיקניק, מי שתייה ושירותים. בפארק ניטעו עצי בוסתן ועצי יער, סומנו מסלולי טיול ונקבעו נקודות תצפית

▲ ***** ▲

7בב7

6בב6

5בב5

קק"ל כרמל

_ חוף ים _

_ פ. גורן _

_ אדמית _

קק"ל < פארק גורן

לינה: פארק גורן. פתוח, חנינם, 24/7

קק"ל < **100 חניוני חנינם** > שמורה עם יער של עצי אלון המקיפה את מבצר מונפורט, ובה אפשר ליהנות מקמפינג וטיולים רגליים.

http://www.kkl.org.il/forestsearch/goren_park.aspx

פארק גורן, שמורה עם יער של עצי אלון המקיפה את מבצר מונפורט, ובה אפשר ליהנות מקמפינג וטיולים רגליים.:

[https://www.google.com/maps/place/%E2%80%AD/@33.062173,35.2584125,13.7z/data=!4m12!1m6!3m5!](https://www.google.com/maps/place/%E2%80%AD/@33.062173,35.2584125,13.7z/data=!4m12!1m6!3m5!1s0x0:0x56a5de985a07bc34!2z16TXkNeo16cg15LXldeo158!8m2!3d33.053933!4d35.228286!3m4!1s0x0:0x56a5de985a07bc34!8m2!3d33.053933!4d35.228286?hl=he-il)

[1s0x0:0x56a5de985a07bc34!2z16TXkNeo16cg15LXldeo158!8m2!3d33.053933!4d35.228286!3m4!1s0x0:0x56a5de985a07bc34!8m2!3d33.053933!4d35.228286?hl=he-il](https://www.google.com/maps/place/%E2%80%AD/@33.062173,35.2584125,13.7z/data=!4m12!1m6!3m5!1s0x0:0x56a5de985a07bc34!2z16TXkNeo16cg15LXldeo158!8m2!3d33.053933!4d35.228286!3m4!1s0x0:0x56a5de985a07bc34!8m2!3d33.053933!4d35.228286?hl=he-il)

GOREN PARK

פארק גורן

פארק גורן - חניון המצפור



כן, הגעתם למקום הנכון - חניון המצפור בפארק גורן.
קרן קיימת לישראל מברכת אתכם בבואכם!

כאן תוכלו ליהנות ממגוון אפשרויות:

1. הליכה קצרה על מדרכת אספלט אל מרפסת הצופה, מעל נופו הקניוני של נחל כזיב, אל המונפור - המבצר הצלבני מהמאה ה-13.
2. הליכה קצרה שבבילי הפארק אל מול נופי החורש המראיים.
3. מומלץ - שביל חוצה פארק בקטע שבין חניון החרוב לחניון המצפור (כחצי שעה).
4. מיקניק רגוע בעל האלונים המטופחים ואדירי הצמרת.

רידה באחד מהשבילים היוצאים מהפארק אל שמורת הטבע נחל כזיב והגן הלאומי - מבצר המונפור.

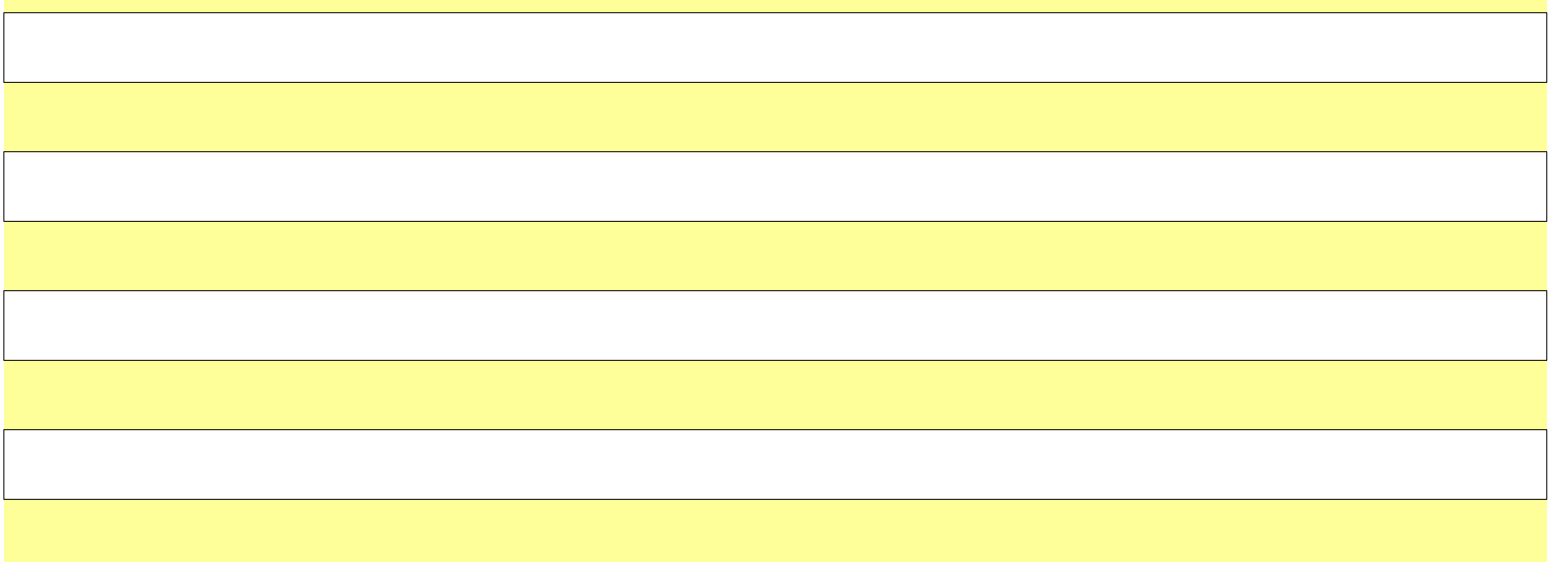
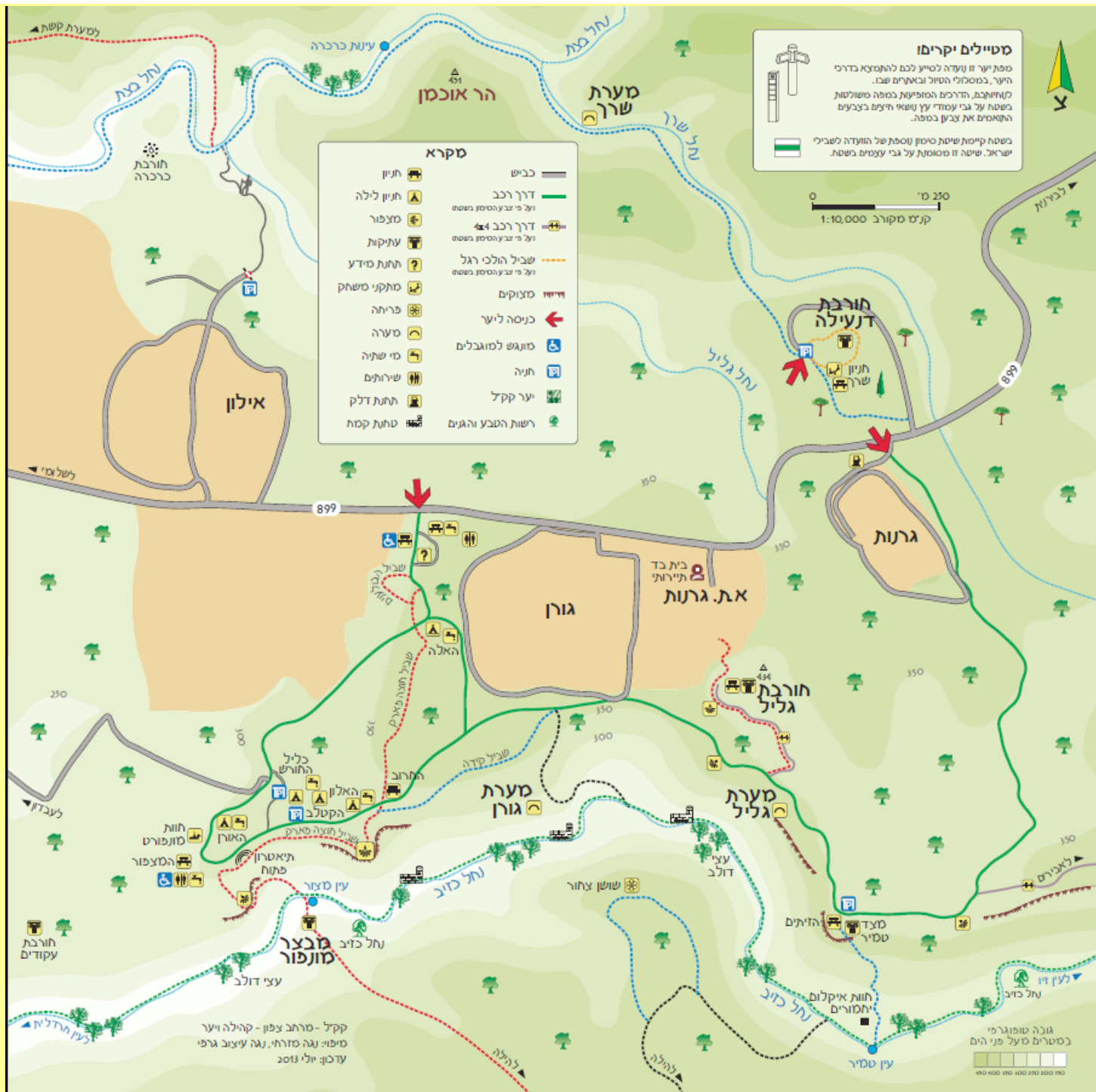
דרך הנוף של הפארק, המסומנת בירוק, נמשכת עד לנרות הגליל ומזמינה אתכם לסיור מהנה לאורכה שכולל: תצפיות, חניונים, ארכיאולוגיה והרבה נוף גלילי ירוק.

טימו לב! הדרך שעימך הגתם הונה חד סטרית. לכביש הצפון יש לנסוע מזרחה!!



מטייל יקר!

הקפד על הנקיון! אם אין פחי אשפה בסביבה, קח השיירים לריכוז האשפה הקרוב.
זהר באש - אל תבעיר אש אלא במקומות המיועדים לכך.
התאם מהירות נסיעתך לתנאי הדרך.
האחר ומתקניו פותחו כשבילך ולהאמתך.
המנע מגרימת נזק לחי, לצומח ולדומם. היער הוא ביוטם.
אך זכור, עליך האחרייות לשלוחך באתר - אל חסכן עצמך ומטיילים אחרים.
קרן קיימת לישראל מוקד חידום 1-800-250/250



7בב7

6בב6

5בב5

קק"ל כרמל

_ חוף ים _

_ פ. גורן _

_ אדמית _

_ חוף ים _ *

חניון חוף בצת

נמצא מול הכניסה ללימן מעט דרומית לצומת בצת. על כביש 4 בדרך מנהריה לראש הנקרה., חניון לימן:
<https://www.tiuli.com/camping/346> חניון-לימן

<https://www.tiuli.com/camping/320/%D7%9B%D7%9C> 073-782-3788 קמפינג ליל
<https://www.tiuli.com/camping/320/%D7%9B%D7%9C>

▲ ***** ▲

7בב7

6בב6

5בב5

קק"ל כרמל

_ חוף ים _

_ פ. גורן _

_ אדמית _

חניון פתחת אורנים *

קק"ל < 100 חניוני חינם < חניון פתחת אורנים:

פארקים וחניונים המיועדים למנגל:

[/www.kkl.org.il/recreation-and-tours/recreation-areas/barbecue](http://www.kkl.org.il/recreation-and-tours/recreation-areas/barbecue)

קק"ל העמידה לרשותכם המטיילים למעלה מ-1,000 חניונים ברחבי הארץ

המוסדרים ומאורגנים בכל ימות השנה וללא תשלום.

לכל אוהבי המנגל ללא מתקני חשמל ואביזרי בישול כבדים.

חניוני לילה ללא תשלום – רשות הטבע והגנים

<https://www.parks.org.il/חניוני-לילה-ללא-תשלום>

רשות הטבע והגנים < חניוני לילה חינם ללא תשלום ... בנוסף ל 22 חניוני לילה בתשלום, מעל ל **100 מתחמי לינת שטח** הפתוחים לקהל הרחב חינם, ללא תשלום.

